

El Islam. Islam significa literalmente «sumisión» o «entrega» a Dios; pero esta sumisión ocurre porque el fiel encuentra en ella la «paz» o el bienestar. Y conviene recordar que tanto la palabra «islam» como «salam» (paz en árabe) provienen de la misma raíz. El Islam es considerado por sus seguidores como perfeccionamiento del Judaísmo y del Cristianismo. Por tanto: Noé, Abraham, Moisés, María, y Jesús, y otros personajes bíblicos forman parte de esta religión. Así, el islam es un sincretismo. El que profesa el Islam se llama «musulmán» (viene a significar el que se humilla ante Alá)

Mahoma. Nació hacia el 570 d.E. en La Meca (Arabia) Vivió en un ambiente pobre y era huérfano. Fue criado por su tío y, así, conoció el cristianismo y el judaísmo. Según el Islam, meditaba cuando una noche, en el mes del Ramadán, el año 611, el ángel *Gabriel* le llamó a ser profeta. Predica en La Meca politeísta, pero le expulsan. Huye a Medina (622) donde triunfa su doctrina y constituye un ejército que marcha a La Meca. La ciudad, después de un revés militar y otro diplomático se somete al ejército de Mahoma. A Partir de ahí su religión se expande. Muere en el 632.

El Corán no prohíbe la representación de Mahoma. Sin embargo, los sunnites tienden a rechazar cualquier representación humana y, sobre todo, la de cualquier profeta; se basan en los hadices que lo prohíben. Los chiíes son más abiertos y realizan habitualmente representaciones respetuosas de Mahoma. Además, hay imágenes e ilustraciones históricas muy conocidas provenientes de autores muy bien considerados en la cultura islámica como Al-Biruni, sabio persa que vivió en el siglo XII.



Mahoma predicando en la Meca
(Al-Biruni)

El Corán. El Corán es el libro que contiene las enseñanzas religiosas y morales que Alá (nombre usado para designar a Dios), por medio del ángel Gabriel, depositó en el corazón de Mahoma. El profeta Mahoma transmitió estas enseñanzas *oralmente* a sus compañeros los cuales iban poniéndolas por escrito. El *primer* sucesor de Mahoma recogió todo lo escrito y lo que se conocía de forma oral. El *tercer* sucesor de Mahoma mandó que se hiciera una edición oficial del corán y mandó destruir todas las demás colecciones. Los capítulos del Corán se llaman «suras». Cualquier persona puede interpretar el Corán, si conoce bien el árabe y la tradición musulmana: así se explica que unos lo interpreten de forma pacífica como, por ejemplo, el sufismo y otros violentamente, como los wahhabíes. El Corán prohíbe la conversión forzada al Islam. Pero a la vez, tiene suras contradictorias donde se es tolerante con cristianos y judíos y otras donde se invita a combatirlos.

El islam es una religión legalista, ya que las normas del corán tienen un reflejo directo en la ley del país en que se encuentre. La ley de un país islámico es

llamada «sharia», y no es más que la sistematización de las normas morales y sociales que se encuentran en el libro sagrado del corán.

Uno de los grandes problemas del islam son las interpretaciones diferentes que se hacen del término «yihad» que aparece el corán. Unos lo interpretan como el «esfuerzo» pacífico que el musulmán tiene que hacer para procurar que el no creyente se convierta al islam, como los sufíes. Otros, sin embargo, lo interpretan como «guerra santa», invocando así a la violencia para convertir a todos los no creyentes al islam, como el wahabbismo.

El Corán presenta a Jesús como un gran profeta, pero menor a Mahoma. Sin embargo, a diferencia de Mahoma, según el Corán, Jesús nació milagrosamente de maría, vírgen; no pecó, sin embargo, sí lo hizo Mahoma; y Jesús realizó milagros, cosa que no pudo hacer Mahoma.

Teología del Islam. El Islam, cree en la *resurrección* de todos los seres. Cree en el *Juicio Final* que determinará quién va al *Infierno* y quién al *Cielo*. Solo hay algo que en el Juicio Final es imperdonable: dar culto a otro dios distinto de Alá, la *idolatría*. Unos creen que basta la fe para ir al cielo, como los sunnís, o los wahabbís. Otros creen que son necesarias la fe y las obras para merecer el cielo.

Cinco pilares del Islam.

1. Solo hay un Dios y su profeta es Mahoma. (*La ilaha illa Allah, wa Muhammad rasul Allah.*)
2. Orar cinco veces al día en dirección a La Meca.
3. Ayunar durante el día en el mes del Ramadán.
4. Limosna ritual.
5. Peregrinar a La Meca, donde se encuentra el santuario de la Kaaba, al menos una vez en la vida.

Costumbres, ritos, fiestas.

- No comen carne de cerdo, ni beben alcohol. Deben honrar al padre y a la madre. *Circuncisión*. Los difuntos son enterrados con la cabeza dirigida a La Meca.
- Dos fiestas: fiesta del *Ramadán* y fiesta conmemorativa del sacrificio de Abraham.
- En las *mezquitas* solo se reza. No hay liturgia ni sacerdotes.
- El día de descanso es el *Viernes*.

España. Desde el año 711 hasta el 1492, en España (*Al Andalus* en árabe) el Islam dominó España. El califato de *Córdoba* se independizó y constituyó el puente cultural entre Oriente Medio y Europa (por ejemplo, la obra del filósofo griego *Aristóteles* llegó a Europa por medio del Islam, siendo transmitida desde Oriente Medio por África hasta España)

Divisiones. Una de las divisiones más importantes se produjo a la muerte del cuarto sucesor de Mahoma, el califa Alí, que era yerno y primo de Mahoma. La única descendiente de Alí era una mujer, Fátima. La mayoría se negó a que los descendientes de Alí fueran los sucesores de Mahoma: los que se negaban a ello eran los actuales sunnís. La minoría que siguió apoyando a la familia de Alí eran los actuales chiíes.

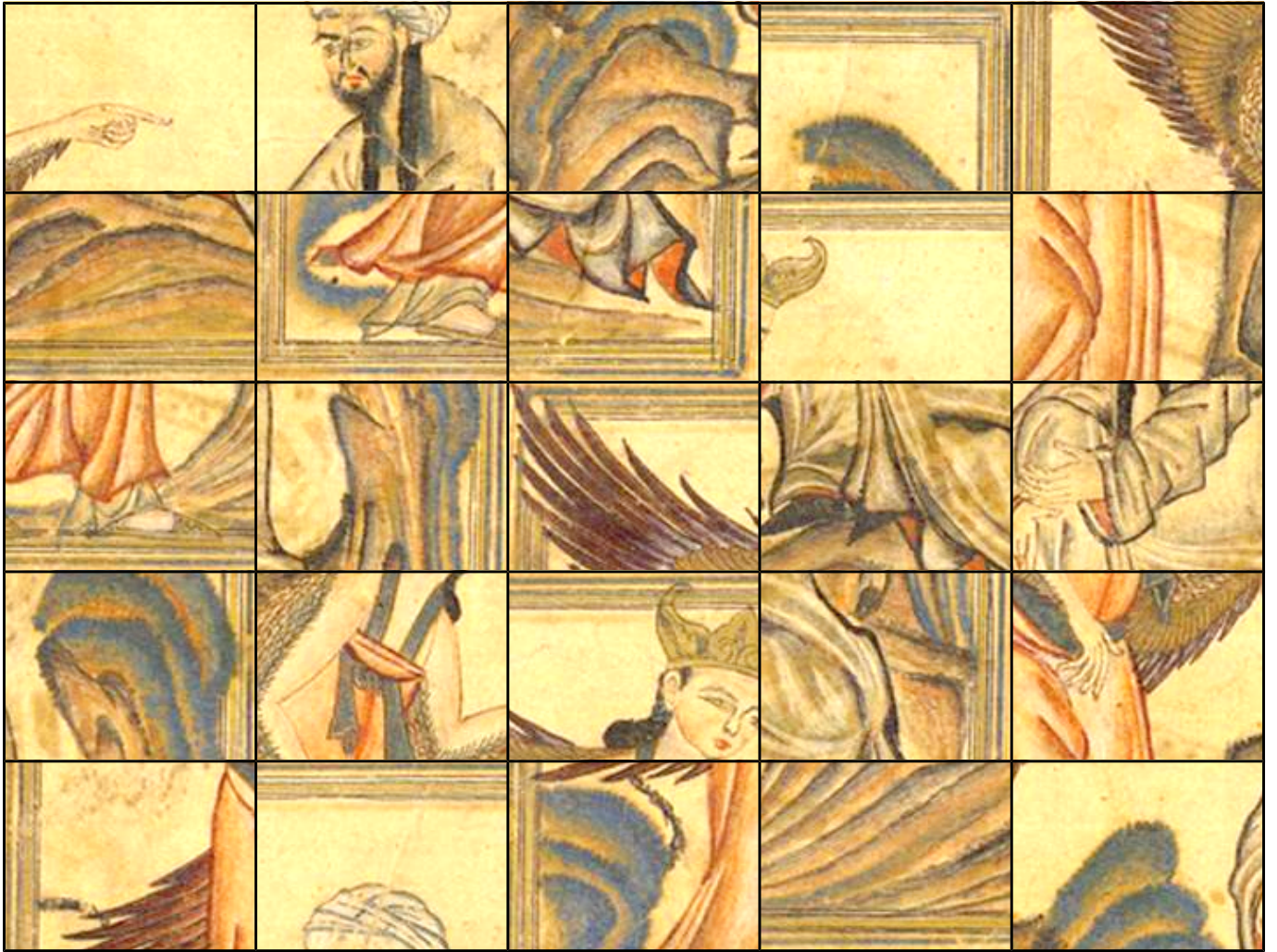
1. INDICA SI LAS AFIRMACIONES SON VERDADERAS O FALSAS.

nº	Afirmaciones	V	F
1	Según el Corán, Jesús nació de una virgen, María, pero no así Mahoma.		
2	<i>Musulmán</i> significa, más o menos, <i>el que se humilla ante Allah.</i>		
3	La palabra <i>salam</i> significa <i>salami.</i>		
4	Los sunníes permiten hacer imágenes de Mahoma.		
5	Los chiíes eran partidarios de que los amigos de Mahoma fueran sus sucesores.		
6	El difunto musulmán es enterrado con la cabeza hacia Jerusalén.		
7	La confesión de fe musulmana es esta: <i>La illaha illah Allah, wa Muhammad rasul Allah.</i>		
8	Para el islam, Jesús no resucitó.		
9	Los musulmanes deben rezar tres veces al día.		
10	Mahoma tuvo hijos varones pero a su muerte solo le sobrevivió su hija Fátima.		
11	Los omeyas empezaron la conquista de España en el año 711.		
12	Jesús de Nazaret fue un gran profeta, según el islam.		
13	Alí era yerno de Mahoma pero no su primo.		
14	Los sunníes no querían como califas a los compañeros de Mahoma. Estaban a favor de Alí y sus descendientes como califas legítimos.		
15	El Corán afirma que Mahoma, a diferencia de Jesús, pecó.		
16	Los chiíes eran partidarios de Alí, primo y yerno de Mahoma.		
17	La palabra <i>salam</i> significa <i>paz.</i>		
18	Todo musulmán puede hacer su propia interpretación del Corán.		
19	La confesión de fe es esta: <i>La ilah Allah illaha, wa Muhammad illa Allah.</i>		
20	Judaísmo e Islam creen en la resurrección al final de los tiempos.		

2. RECORTA LAS PIEZAS QUE HAY AL FINAL Y PÉGALAS EN SU LUGAR ADECUADO.

Explica con detalle qué transmite esta pintura:

Piezas para recortar



SOLUCIÓN A LA ACTIVIDAD 1

nº	Afirmaciones	V	F
1	Según el Corán, Jesús nació de una virgen, María, pero no así Mahoma.	X	
2	Musulmán significa, más o menos, el que se humilla ante Allah.	X	
3	La palabra <i>salam</i> significa <i>salami</i>.		X
4	Los sunníes permiten hacer imágenes de Mahoma.		X
5	Los chiíes eran partidarios de que los amigos de Mahoma fueran sus sucesores.		X
6	El difunto musulmán es enterrado con la cabeza hacia Jerusalén.		X
7	La confesión de fe musulmana es esta: <i>La illaha illah Allah, wa Muhammad rasul Allah</i>.	X	
8	Para el islam, Jesús no resucitó.	X	
9	Los musulmanes deben rezar tres veces al día.		X
10	Mahoma tuvo hijos varones pero a su muerte solo le sobrevivió su hija Fátima.	X	
11	Los omeyas empezaron la conquista de España en el año 711.	X	
12	Jesús de Nazaret fue un gran profeta, según el islam.	X	
13	Alí era yerno de Mahoma pero no su primo.		X
14	Los sunníes no querían como califas a los compañeros de Mahoma. Estaban a favor de Alí y sus descendientes como califas legítimos.		X
15	El Corán afirma que Mahoma, a diferencia de Jesús, pecó.	X	
16	Los chiíes eran partidarios de Alí, primo y yerno de Mahoma.	X	
17	La palabra <i>salam</i> significa <i>paz</i>.	X	
18	Todo musulmán puede hacer su propia interpretación del Corán.	X	
19	La confesión de fe es esta: <i>La Iilah Allah illaha, wa Muhammad illa Allah</i>.		X
20	Judaísmo e islam creen en la resurrección al final de los tiempos.	X	

SOLUCIÓN A LA ACTIVIDAD 2

En la escena, el ángel Gabriel se aparece a Mahoma y le dicta el Corán entero, según la versión celeste creada por Allah.

